

# 人間ドック オプション検査のご案内

## 22 鼻炎検査

血液

血液で鼻炎・喘息・結膜炎のアレルギー源を調べます。(10項目)

検査で分かる主な病気

アレルギー性鼻炎など

6,600円

## 23 花粉検査

血液

血液で花粉症のアレルギー源を調べます。(10項目)

検査で分かる主な病気

花粉症

6,600円

## 24 Viewアレルギー39検査

血液

血液で39種類のアレルゲンを調べます。

検査で分かる主な病気

吸入性・食物性アレルゲン

12,100円

## 25 腸内フローラ検査

その他

便で腸内環境や腸内フローラ(細菌叢)を調べます。採便後、検便を郵送していただきます。

16,500円

## 26 LOX-index

血液

採血により脳梗塞・心筋梗塞の将来の発病リスクを予測します。

検査で分かる主な病気

脳梗塞・心筋梗塞の発症危険度

13,200円

## 27 MCIスクリーニング検査プラス

血液

血液でアルツハイマー型認知症の前段階であるMCI(軽度認知障害)のリスクを調べます。

検査で分かる主な病気

MCI(軽度認知障害)のリスク

19,800円

## 28 文書作成

その他

和文・英文で診断書を作成します。事前の確認が必要になります。

各2,200円

## ◆ 喀痰検査

痰を採取し、細菌やがん細胞の有無などを調べます。

検査で分かる主な病気

肺がん、肺炎、肺結核など

2,200円

価格はすべて税込です。価格、内容は予告なく変更する場合がありますのでご了承ください。◆印は基本検査項目に含まれている場合がございます。

### 肺

- 1 胸部CT
- 5 肺腫瘍マーカー
- ◆ 喀痰検査

### 肝・胆・膵

- 5 肝臓腫瘍マーカー
- 5 膵臓腫瘍マーカー
- 20 HCV抗体検査

### 消化器

- 2 血液ピロリ菌抗体
- 3 胃内視鏡検査
- 4 S状結腸内視鏡検査
- 5 食道・胃・大腸腫瘍マーカー検査
- 25 腸内フローラ検査

### 婦人科

- 5 卵巣・乳房腫瘍マーカー検査
- 6 マンモグラフィ
- 7 乳房超音波検査
- 8 乳房診察(視触診)
- 9 子宮頸がん検査
- 10 経膈超音波検査
- 11 骨盤MRI(子宮・卵巣)

### 脳

- 17 頭部MRI・MRA
- 26 LOX-index

### 甲状腺

- 19 甲状腺検査

### 心臓

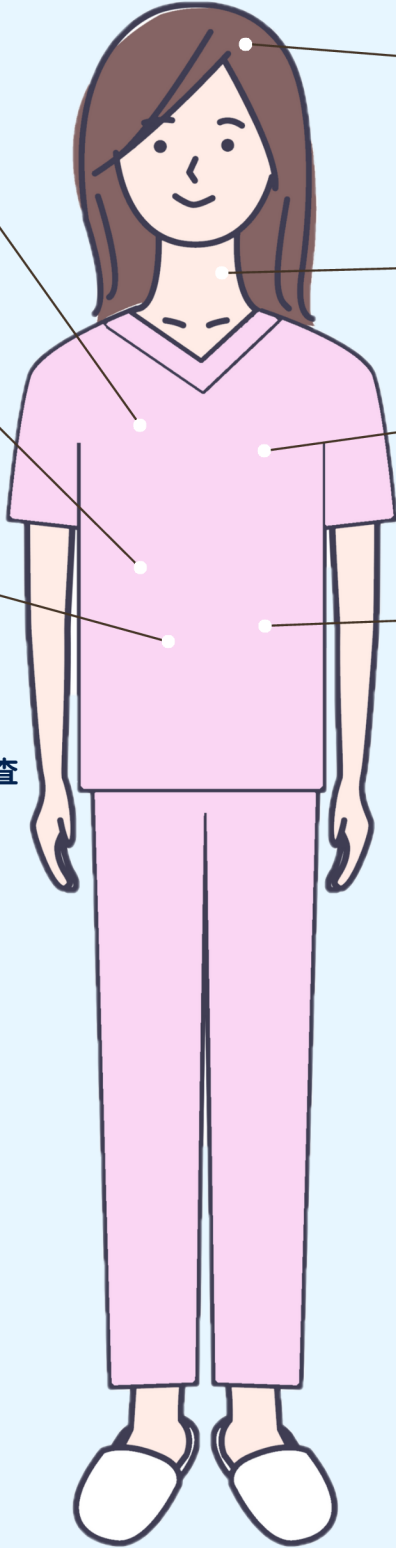
- 12 BNP検査
- 26 LOX-index

### 腹部

- 13 腹部CT

### その他

- 5 前立腺腫瘍マーカー検査
- 14 頸動脈超音波
- 15 ABI検査(足関節上腕血圧比)
- 16 空腹時血中インスリン
- 18 骨密度
- 21 HIV抗体検査
- 22 鼻炎検査
- 23 花粉検査
- 24 Viewアレルギー39検査
- 27 MCIスクリーニング検査プラス
- 28 文書作成



オプション検査は予約制となっております。

血液で検査できるもの以外は人数に制限がございますのでお早めにお申し込みください。



医療法人社団 潤康会

# 芝パーククリニック

お申し込み・お問い合わせ TEL 03-3434-4485

**1 胸部CT** X線

X線で胸部全体を撮影し、肺・大動脈の状態を詳しく調べます。

検査で分かる主な病気  
肺がん、肺気腫、大動脈瘤など

9,900円

**2 血液ピロリ菌抗体** 血液

血液で胃がんや胃・十二指腸潰瘍の原因となるピロリ菌に感染しているかを調べます。  
※除菌判定には向いていません。

検査で分かる主な病気  
ピロリ菌の存在の有無

1,760円

**3 胃内視鏡検査** 内視鏡

内視鏡（胃カメラ）を挿入し、食道～胃～十二指腸までの病変を調べます。

検査で分かる主な病気  
胃がん、胃炎、胃ポリープ、胃・十二指腸潰瘍、逆流性食道炎

差額料金（経口・経鼻 共通） 2,200円  
事前検査費用（HCV抗体） 1,100円

**4 S状結腸内視鏡検査** ドック専用 内視鏡

肛門から内視鏡（大腸カメラ）を挿入し、直腸～S状結腸までの病変を調べます。

検査で分かる主な病気  
大腸ポリープ、大腸がん

検査料金 14,300円  
事前検査費用（HCV抗体） 1,100円

**5 腫瘍マーカー検査** 血液

血液でがんの疑いが無いかを調べます。

- 前立腺（PSA） 2,200円
- 肝臓（AFP・PIVKA II） 3,850円
- 食道・胃・大腸（CEA・SCC） 2,750円
- 膵臓（CA19-9・DUPAN2） 3,850円
- 肺（CYFRA21-1・NSE） 3,850円
- 卵巣（CA125）・乳房（CA15-3） 4,400円

**6 マンモグラフィ** X線 婦人科

乳房をアクリル板で圧迫固定後、X線で撮影し乳房の内部を調べます。

検査で分かる主な病気  
乳がん

4,400円

**7 乳房超音波検査** 超音波 婦人科

超音波で乳房の内部を調べます。

検査で分かる主な病気  
乳がん、線維腺腫、のう胞、乳腺症

4,400円

**8 乳房診察（視触診）** 婦人科

乳房を観察し、触って状態を調べます。  
※この検査だけでは不十分ですので一緒に6・7の検査を受けましょう。

検査で分かる主な病気  
浅在性の乳房腫瘍、乳頭異常分泌

2,200円

**9 子宮頸がん検査** 婦人科

子宮の入り口の細胞を採取し検査します。また内診検査も行います。

検査で分かる主な病気  
子宮頸がん、子宮頸部異形成、腹側にある大きな子宮筋腫

3,850円

**10 経膈超音波検査** 超音波 婦人科

膈から超音波で子宮・卵巣の状態を調べます。  
【9の子宮頸がん検査の申し込みが必須となります。】

検査で分かる主な病気  
子宮筋腫、卵巣のう腫、卵巣がん（腫大するタイプ）

6,050円

**11 骨盤MRI（子宮・卵巣）** ドック専用 磁力

電磁波を使って撮影し、子宮・卵巣の異常を調べます。

検査で分かる主な病気  
子宮頸がん、子宮体がん、卵巣がんなど

<外部委託>  
31,900円

**12 BNP検査（脳性ナトリウム利尿ペプチド）** 血液

血液で心臓に負担がかかっているかを調べます。

検査で分かる主な病気  
心不全、高血圧症など

2,200円

**13 腹部CT** X線

X線で上腹部の断層写真を撮影し、各臓器の異常を調べます。  
※精密検査としての「造影CT検査」は行っておりません。

検査で分かる主な病気  
胆のう・肝臓・腎臓・脾臓・膵臓の病気、血管の病変

11,000円

**14 頸動脈超音波** 超音波

左右の首に超音波を当て、血管の状態を調べます。X線被ばくや痛みはありません。

検査で分かる主な病気  
動脈硬化の有無とその程度

4,400円

**15 ABI検査（足関節上腕血圧比）** その他

四肢の血圧を測定し、動脈の狭窄や閉塞の有無を推定します。

検査で分かる主な病気  
動脈の狭窄（動脈硬化）の有無とその程度

3,300円

**16 空腹時血中インスリン** 血液

血糖を調整するホルモンです。血糖値と比較してインスリンの量が適切かを判断します。

検査で分かる主な病気  
糖尿病

1,650円

**17 頭部MRI・MRA** ドック専用 磁力

電磁波を使って脳の内部や血管を鮮明に撮影し、異常を調べます。

検査で分かる主な病気  
脳内出血、脳梗塞、脳腫瘍、脳動脈瘤、脳萎縮など

<外部委託>  
28,600円

**18 骨密度** 超音波

超音波をかかるとにあて、骨の強さを調べます。短時間で痛みもありません。

検査で分かる主な病気  
骨粗しょう症

2,200円

**19 甲状腺検査** 血液

血液中の甲状腺ホルモンを測定し、甲状腺機能を調べます。

検査で分かる主な病気  
甲状腺機能亢進症、甲状腺機能低下症

5,500円

**20 HCV抗体検査** 血液

血液でC型肝炎ウイルス（HCV）に感染しているかどうかを調べます。

検査で分かる主な病気  
C型肝炎

2,200円

**21 HIV抗体検査** 血液

血液でエイズウイルス（HIV）に感染しているかどうかを調べます。

検査で分かる主な病気  
HIV感染症

3,850円